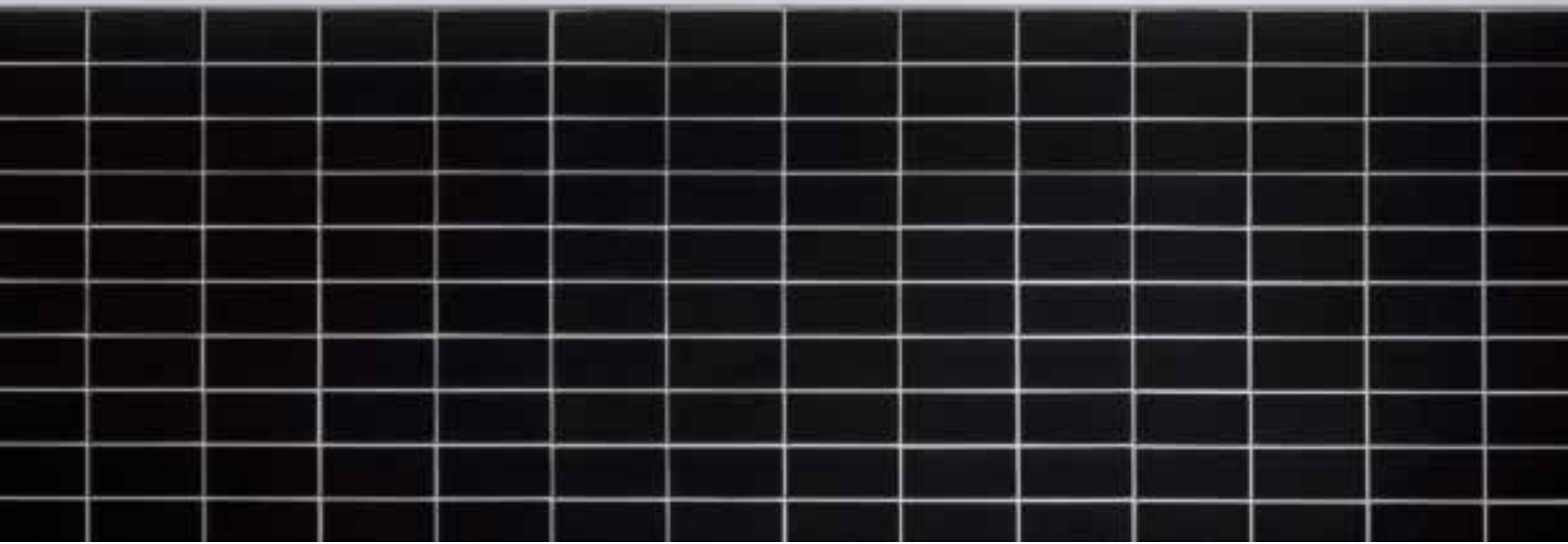


Mosa. Tiles. Linea LED



Geïntegreerde LED-verlichting

Licht in wanden en vloeren is mogelijk met tegels uit de collecties Linea LED en Terra LED; karaktervolle tegels die voorzien zijn van geïntegreerde LED-verlichting. De verlichtingstechniek staat garant voor een extreem lange levensduur en is perfect geschikt voor toepassing in natte ruimten. De inbouwruimte van het gepatenteerde Mosa LED-armatuur is zeer gering. Qua formaat en dikte kunnen de LED-tegels naadloos tussen de overige tegels verwerkt worden. Dit innovatieve concept biedt veel combinatiemogelijkheden. Basis zijn de witte, glanzende en matte wandtegels in de formaten 15 x 45 en 30 x 45 cm, beide met strak geslepen kanten. Linea LED: dé logische combinatie van functie en design!

Éclairage LED intégré

Illuminer les sols et les murs ? C'est possible avec les carreaux des collections Linea LED et Terra LED ; des carreaux pleins de caractère et pourvus d'un éclairage LED intégré. La technique d'éclairage utilisée garantit une longévité extrême et est parfaitement adaptée aux espaces humides. L'espace nécessaire à l'encastrement de l'armature LED brevetée de Mosa est minime. Côté format et épaisseur, les carreaux LED se combinent sans souci aux autres carreaux. Ce concept innovant offre de nombreuses possibilités d'agencement. De base, les carreaux de faïence blancs, brillants ou mats, sont disponibles aux formats 15 x 45 et 30 x 45 cm, tous deux à arêtes rectifiées. Linea LED : l'alliance logique entre fonctionnalité et design !

Integrierte LED-Beleuchtung

Licht in Wänden und Böden ist möglich mit Fliesen aus den Kollektionen Linea LED und Terra LED; charaktervolle Fliesen, die mit einer integrierten LED-Beleuchtung versehen sind. Die Beleuchtungstechnik bürgt für eine sehr lange Lebensdauer und eignet sich perfekt zur Anwendung in nassbelasteten Räumen. Die Einbaufäche der patentierten Mosa LED-Armatur ist sehr klein. Was die Grösse und Dicke angeht, so können LED-Fliesen nahtlos zwischen den übrigen Fliesen verarbeitet werden. Dieser innovative Entwurf hat eine gleichmässige Formgebung und viele Kombinationsmöglichkeiten als Ausgangspunkt. Basis sind die weissen, glänzenden und matten Wandfliesen von 15 x 45 und die Spezialgrösse 30 x 45 cm. Beide haben gleichmässig geschliffene Kanten. Linea LED: die logische Kombination von Funktion und Design!

Integrated LED lighting

Lighting in walls and floors is possible with tiles from the Linea LED and Terra LED collections; distinctive tiles equipped with integrated LED lighting. The lighting technology guarantees an extremely long life span and is perfectly suited for use in wet areas. The installation area of the patented Mosa LED fitting is very small. As for sizes and thickness, the LED tiles can be placed seamlessly between the other tiles. This innovative concept provides numerous combination possibilities. The basic tiles are the white glazed and matt wall tiles in sizes of 15 x 45 and 30 x 45 cm, both with straight-ground edges. Linea LED: the logical combination of function and design!

DESIGN PLUS

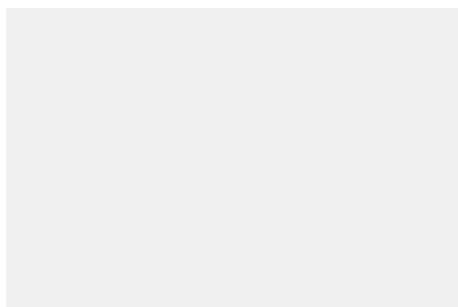


reddot design award
winner

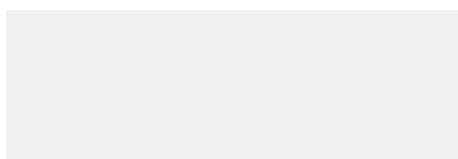


material
award

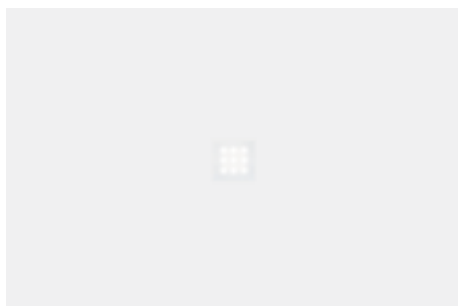
Wandtegels / carreaux de faïence / Wandfliesen / wall tiles



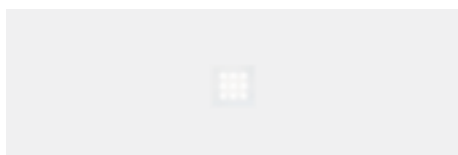
5410 / 5420 30 x 45 cm (12 x 18 inch)



5410 / 5420 15 x 45 cm (6 x 18 inch)



5412 / 5422 30 x 45 cm (12 x 18 inch)
(met kabel van 10 m lengte / avec câble de 10 m de long /
mit 10 m langem Kabel / with cable of 10 m length)



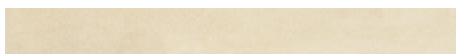
5412 / 5422 15 x 45 cm (6 x 18 inch)
(met kabel van 10 m lengte / avec câble de 10 m de long /
mit 10 m langem Kabel / with cable of 10 m length)



5430 30 x 45 cm (12 x 18 inch)



5430 15 x 45 cm (6 x 18 inch)



211V 5 x 45 cm (1.9 x 18 inch)

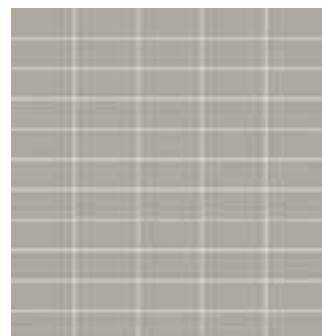


216V 5 x 45 cm (1.9 x 18 inch)

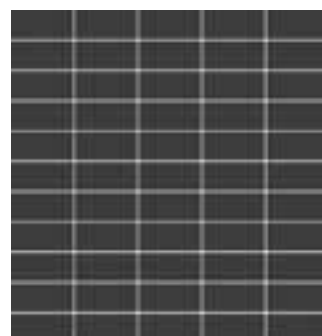


5413 45 x 2 cm (18 x 0.8 inch)

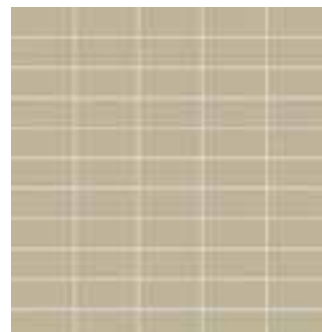
Wand- en vloertegels / carreaux de faïence et sol /
Wand- und Bodenfliesen / wall and floor tiles



557MZ 32 x 33 cm (12.5 x 12.9 inch)*



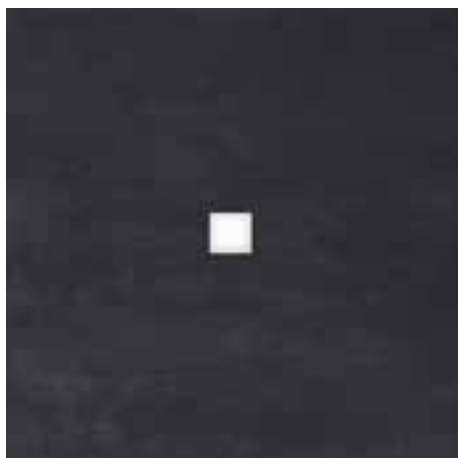
558MZ 32 x 33 cm (12.5 x 12.9 inch)*



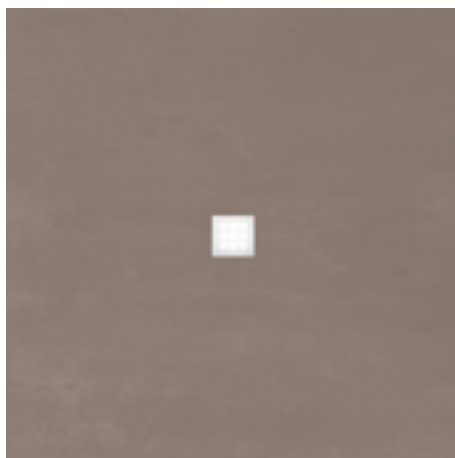
559MZ 32 x 33 cm (12.5 x 12.9 inch)*

- * Mozaïek van 6,2 x 2,8 cm, geplakt op een net.
- * Mosaïque de 6,2 x 2,8 cm, collés sur trame.
- * Mosaik von 6,2 x 2,8 cm, auf Netz geklebt.
- * Mosaic of 6,2 x 2,8 cm (2.5 x 1.1 inch), which are glued on a net.

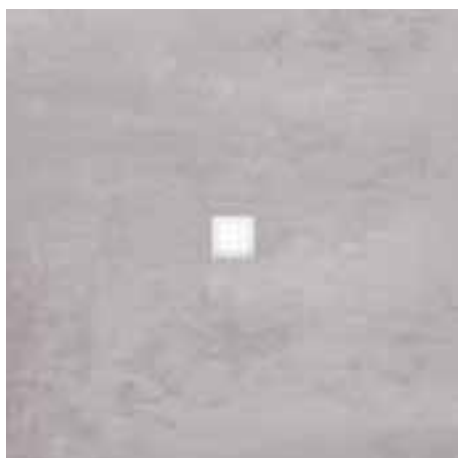
**Terra LED vloer- en wandtegels / Terra LED carreaux de sol et faïence /
Terra LED Boden- und Wandfliesen / Terra LED floor and wall tiles**



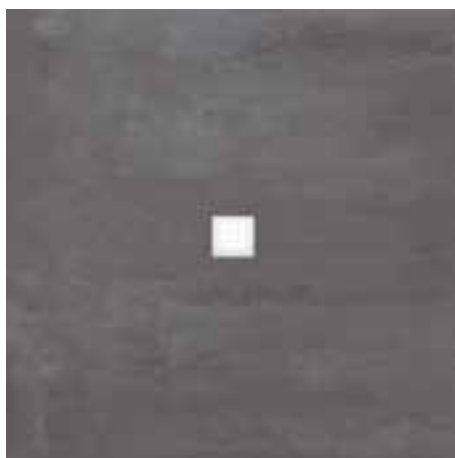
203LD 45 x 45 cm (18 x 18 inch)**
(met kabel van 20 m lengte / avec câble de 20 m de long /
mit 20 m langem Kabel / with cable of 20 m length)



204LD 45 x 45 cm (18 x 18 inch)**
(met kabel van 20 m lengte / avec câble de 20 m de long /
mit 20 m langem Kabel / with cable of 20 m length)

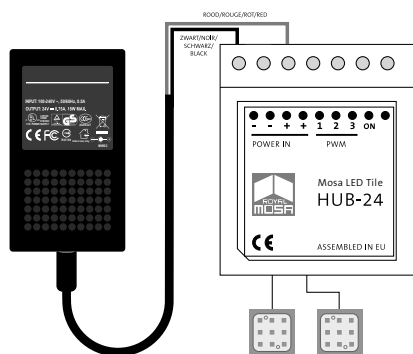


206LD 45 x 45 cm (18 x 18 inch)**
(met kabel van 20 m lengte / avec câble de 20 m de long /
mit 20 m langem Kabel / with cable of 20 m length)

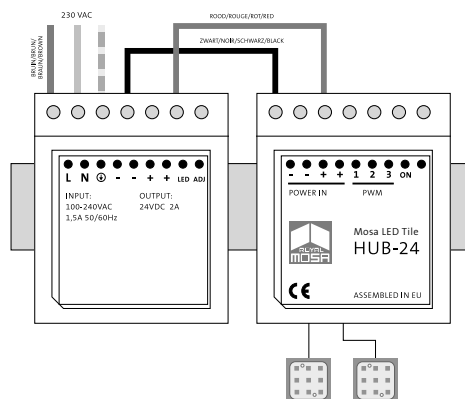


216LD 45 x 45 cm (18 x 18 inch)**
(met kabel van 20 m lengte / avec câble de 20 m de long /
mit 20 m langem Kabel / with cable of 20 m length)

** Deze tegels zijn ook leverbaar zónder LED-verlichting (artikelcode 'V'); andere kleuren Terra Maestricht® (met LED-verlichting) zijn op aanvraag tegen meerprijs leverbaar, rekening houdend met levertijd.
Ces carreaux sont également disponibles sans éclairage en LED (code d'article 'V') ; d'autres couleurs Terra Maestricht® (avec éclairage en LED) sont disponibles sur demande contre un supplément de prix, compte tenu du délai de livraison.
Diese Fliesen sind auch ohne LED-Beleuchtung lieferbar (Artikelcode 'V'); weitere Farben für Terra Maestricht® (mit LED-Beleuchtung) sind auf Anfrage zu einem Aufpreis, unter Berücksichtigung der Lieferzeit, lieferbar.
These tiles are also available without LED lighting (article code 'V'); other colours for Terra Maestricht® (with LED lighting) are available on request on payment of an extra cost. Please take delivery time into consideration.



EV10WHB000005
elektronische voeding 100/240V AC 24V/10W plus connectionbox
voor maximaal 5 aansluitingen / alimentation électronique 100 /
240V AC 24V / 10W et boîte de connexion pour maximum 5 rac-
cordements / Trafo 100/240V AC 24V/10W plus Anschlusskasten
für bis zu 5 Anschlüsse / electronic 100/240V AC power supply
24V/10W plus connectionbox for a maximum of 5 connections



EV45WHB000024
elektronische voeding 100/240V AC 24V/45W plus connectionbox
voor maximaal 24 aansluitingen / alimentation électronique 100 /
240V AC 24V / 45W et boîte de connexion pour maximum 24 rac-
cordements / Trafo 100/240V AC 24V/45W plus Anschlusskasten
für bis zu 24 Anschlüsse / electronic 100/240V AC power supply
24V/45W plus connectionbox for a maximum of 24 connections



Formaten / formats / Formate / sizes

nr	15 x 45 cm / 6 x 18 inch	30 x 45 cm / 12 x 18 inch	45 x 2 cm / 18 x 0.8 inch	5 x 45 cm / 1.9 x 18 inch	32 x 33 cm / 12.5 x 12.9 inch	45 x 45 cm / 18 x 18 inch	45 x 45 cm / 18 x 18 inch	kleur couleur Farbe colour
					V	MZ	LD	V
5410	•	•						wit glanzend / blanc brillant / weiß glänzend / white gloss
5412	•	•						wit glanzend met LED-verlichting / blanc brillant avec éclairage en LED / weiß glänzend mit LED-Beleuchtung / white gloss with LED lighting
5420	•	•						wit mat / blanc mat / weiß matt / white matt
5422	•	•						wit mat met LED-verlichting / blanc mat avec éclairage en LED / weiß matt mit LED-Beleuchtung / white matt with LED lighting
5430	•	•						Pompeian Red glanzend / Pompeian Red brillant / Pompeian Red glänzend / Pompeian Red gloss
5413			•					glas uni wit / verre uni blanc / Glas Uni weiß / glass uni white
211				•				avalon beige / avalon beige / avalon beige / avalon beige
216				•				antraciet / anthracite / anthrazit / anthracite
557					•			grijs mat / gris mat / grau matt / grey matt
558					•			zwart mat / noir mat / schwarz matt / black matt
559					•			beige mat / beige mat / beige matt / beige matt
203						•		koel zwart met LED-verlichting / noir frais avec éclairage en LED / kühl schwarz mit LED-Beleuchtung / cool black with LED lighting (R10)
204						•		agaatgrijs met LED-verlichting / gris d'agate avec éclairage en LED / achatgrau mit LED-Beleuchtung / agate grey with LED lighting (R10)
206						•		middengrijs met LED-verlichting / gris moyen avec éclairage en LED / mittelgrau mit LED-Beleuchtung / mid grey with LED lighting (R10)
216						•		antraciet met LED-verlichting / anthracite avec éclairage en LED / anthrazit mit LED-Beleuchtung / anthracite with LED lighting (R10)
203							•	koel zwart / noir frais / kühl schwarz / cool black (R10)
204							•	agaatgrijs / gris d'agate / achatgrau / agate grey (R10)
206							•	middengrijs / gris moyen / mittelgrau / mid grey (R10)
216							•	antraciet / anthracite / anthrazit / anthracite (R10)

Alle tegels in de formaten 15 x 45 cm, 30 x 45 cm en 45 x 45 cm zijn voorzien van geslepen kanten.
Tous les carreaux dans les formats 15 x 45 cm, 30 x 45 cm et 45 x 45 cm sont rectifiés.
Alle Fliesen in den Formaten 15 x 45 cm, 30 x 45 cm und 45 x 45 cm sind maßhaltig geschliffen.
All tiles in the sizes 15 x 45 cm / 6 x 18 inch, 30 x 45 cm / 12 x 18 inch and 45 x 45 cm / 18 x 18 inch are rectified.

Prijzen / prix / Preise / prices

5410 - 5420	15 x 45 cm / 6 x 18 inch	U 588	Bij elke productgroep wordt de prijsgroep vermeld. De prijsgroep begint met "U" (= prijs per m ²) of "D" (= prijs per stuk). De bijbehorende prijzen staan in de prijzentabel in de Mosa documentatie.
5430	15 x 45 cm / 6 x 18 inch	U 858	
5412 - 5422	15 x 45 cm / 6 x 18 inch	D 750	Pour chaque groupe de produits, le groupe de prix est mentionné. Le groupe de prix commence par "U" (= prix par m ²) ou "D" (= prix par pièce). Les prix correspondants se trouvent dans la documentation Mosa.
5410 - 5420	30 x 45 cm / 12 x 18 inch	U 537	
5430	30 x 45 cm / 12 x 18 inch	U 851	
5412 - 5422	30 x 45 cm / 12 x 18 inch	D 750	Bei jeder Produktgruppe steht die Preisgruppe. Die Preisgruppe fängt an mit "U" (= Preis pro m ²) oder "D" (= Preis pro Stück). In der Preisübersicht der Mosa Dokumentation sind die entsprechenden Preise aufgeführt.
5413	45 x 2 cm / 18 x 0.8 inch	D 204	
211V - 216V	5 x 45 cm / 1.9 x 18 inch	D 22	Each product group is followed by its price group. The price group starts with "U" (= price per m ²) or "D" (= price per piece). Prices according to the price groups are in the Mosa documentation.
557MZ - 559MZ	32 x 33 cm / 12.5 x 12.9 inch	U 901	
203LD - 216LD	45 x 45 cm / 18 x 18 inch	D 760	
203V - 216V	45 x 45 cm / 18 x 18 inch	U 551	
EV10WHB000005		D 720	
EV45WHB000024		D 760	

Verpakking / conditionnement / Verpackung / packaging

nr	mm	inch	st-pcs/ m ²	st-pcs/ m ¹	st-pcs/ doos-bte- Krt-box	doos-bte- Krt-box/ pallet	st-pcs/ pallet	m ² / pallet	kg/ m ²	kg/ pallet
5410 - 5430	147 x 446 x 10	6 x 18 x 0.40	14,8	-	16 = 1,081 m ²	36	576	38,9	17,1	692
5412 - 5422	147 x 446 x 10	6 x 18 x 0.40	14,8	-	2 = 0,135 m ²	-	-	-	-	-
5410 - 5430	297 x 446 x 10	12 x 18 x 0.40	7,4	-	8 = 1,081 m ²	40	320	43,2	17,0	761
5412 - 5422	297 x 446 x 10	12 x 18 x 0.40	7,4	-	1 = 0,135 m ²	-	-	-	-	-
5413	446 x 20 x 9,5	18 x 0.8 x 0.37	-	2,22	12 = 5,41 m ¹	-	-	-	-	-
211V - 216V	48 x 446 x 10	1.9 x 18 x 0.40	-	2,22	40 = 18,02 m ¹	-	-	-	-	-
557MZ - 559MZ	318 x 328 x 10	12.5 x 12.9 x 0.40	9,47	-	6 = 0,634 m ²	66	396	41,8	21,4	918
203LD - 216LD	446 x 446 x 10	18 x 18 x 0.40	5	-	1 = 0,20 m ²	-	-	-	-	-
203V - 216V	446 x 446 x 10	18 x 18 x 0.40	5	-	5 = 1,00 m ²	28	140	28,0	23,9	693
EV10WHB000005	-	-	-	-	1	-	-	-	-	-
EV45WHB000024	-	-	-	-	1	-	-	-	-	-

Technische data / données techniques / technische Daten / technical data

Geglazuurde, keramische wandtegels met geïntegreerde LED-verlichting. Door de combinatie van deze lichttechniek met tegels uit de serie Linea LED kunnen in één arbeidsgang wanden inclusief verlichting betegeld worden, zonder hierin vooraf voorzettingen aan te brengen. Het aanleggen van sleuven en leidingen is dus niet nodig. Vanuit elke tegel gaat een kabel naar een aansluitpunt. Ook in natte ruimten kunnen LED-tegels toegepast worden, mits de elektrische installatie voldoet aan NEN 1010.

De toepassing van LED-verlichting heeft meerdere voordelen:

- een lage inbouwhoogte, waardoor de tegel inclusief verlichting qua dikte probleemloos met andere tegels uit de collectie Linea LED verwerkt kan worden;
- het gebruik van zwakstroom (24V) met als gevolg:
 - een zeer laag stroomverbruik;
 - een lange levensduur (50.000 tot 100.000 branduren);
 - een lage warmteontwikkeling;
 - dat verwerking door een tegelzetter is toegestaan;
 - het bestand zijn tegen schokken en trillen.

Afmetingen 147 x 446 x 10 mm / 297 x 446 x 10 mm
(dikte tegel bij armatuur is +3 mm)
kabeldikte 2,8 mm
kabel lengte 10 m

Elektrische installatie: voor de aansluiting van de kabels en de stroomtoevoer levert Mosa in één set een connectionbox en een elektronische voeding, CE en TÜV gecertificeerd. Het LED-armatuur in de tegel voldoet aan de norm IP 67 (= stofdicht en waterdicht bij tijdelijke onderdompeling). Omdat de tegels geslepen kanten hebben, wordt een voegbreedte van 2 tot 4 mm aanbevolen.

De verwerking van de LED-tegels stelt hoge eisen aan ondergrond en kwaliteit van verwerking. In samenwerking met producenten van tegelijmen en voegmaterialen is een helder en duidelijk verwerkingsadvies samengesteld, inclusief aansluitschema's voor de elektrische installatie (zie www.mosa.nl). Mosa aanvaardt geen gevolgen van schade, die het gevolg is van een verkeerde verwerkingsmethode en/of gebruik van producten, anders dan de voorschriften van de betreffende fabrikant(en).

Deze informatie geldt ook voor de passende vloertegels van de serie Terra LED, welke zowel op wanden als vloeren zijn toe te passen. De Terra LED-tegels zijn niet vorstbestand, dus uitsluitend voor gebruik binnen; Terra Maestricht-vloertegels zijn vorstbestand en dus algemeen toepasbaar binnen en buiten. De tegels uit de serie Terra LED / Terra Maestricht hebben een vlamrichting. Mosa adviseert de tegels allemaal in dezelfde richting te verwerken.

Mosa adviseert de wandtegels van de serie Linea LED uitsluitend met doorlopende voegen te verwerken.

De gecertificeerde Linea LED tegels voldoen aan strenge eisen qua vlakheid, maar om een goede strakke tegelwand als eindresultaat te krijgen dient de wand waarop getegeld wordt, zeer vlak te zijn en de verwerking dient met deskundigheid door een vakman te geschieden. Verder accentueert het gebruik van strijklucht onoffenheden in de wand.

De Linea LED wandtegels voldoen ruimschoots aan de norm EN 14411 BIII en de Terra LED / Terra Maestricht vloer- en wandtegels aan de norm EN 14411 BIIa.

Voor verdere informatie zie de Mosa documentatie, de betreffende Technische Productbladen en/of de Montagehandleiding LED tegels op onze website www.mosa.nl.

Carreaux de faïence émaillés en céramique, à éclairage LED intégré. La combinaison de cette technique d'éclairage aux carreaux Linea LED permet de carreler les murs, éclairage compris, en une seule opération, sans avoir à les soumettre à la moindre préparation. Il est donc inutile de pratiquer des rainures et d'installer des conduites préalables. Un câble part de chaque carreau vers une borne de raccordement. Les carreaux LED peuvent également être utilisés dans des espaces humides, pour autant que l'installation réponde à la norme NEN 1010.

L'application de l'éclairage LED présente plusieurs avantages :

- faible hauteur d'encastrement permettant de poser le carreau, éclairage compris, sans problème au niveau de l'épaisseur lorsqu'il est combiné à d'autres carreaux de la collection Linea LED ;
- utilisation de courant à basse tension (24V) synonyme de :
 - très faible consommation de courant ;
 - longévité extrême (50.000 à 100.000 heures d'éclairage) ;
 - faible production de chaleur ;
 - pose autorisée par le carreleur ;
 - résistance aux chocs et vibrations.

Dimensions 147 x 446 x 10 mm / 297 x 446 x 10 mm
(l'épaisseur du carreau à l'armature est de +3 mm)
l'épaisseur de câble 2,8 mm
longueur de câble 10 m

Installation électrique : Mosa livre un boîtier de connexion et un alimentateur électronique, certifié CE et TÜV, pour le raccordement des câbles et l'alimentation en courant. L'armature LED du carreau satisfait à la norme IP 67 (= étanche à la poussière et étanche à l'eau en cas d'immersion temporaire). Comme les arêtes des carreaux sont rectifiées, nous recommandons une largeur de joint de 2 à 4 mm.

La pose des carreaux LED impose des exigences sévères en matière de surface de pose et de qualité de la pose. En collaboration avec des fabricants de colles pour carrelage et d'agents de matage pour les joints, des conseils de pose clairs et précis ont été établis, incluant les schémas de raccordement de l'installation électrique (voir www.mosa.nl).

Mosa décline toute responsabilité pour les dommages résultant d'une méthode de pose inappropriée et / ou de l'utilisation de produits s'écartant des prescriptions du ou des fabricants concernés.

Cet information vaut aussi aux carreaux de sol assortis de la série Terra LED, lesquels sont à appliquer tant sur les murs que les sols. Les carreaux Terra LED sont réservés aux emplois intérieurs : ces carreaux ne sont pas ignifuges ; les carreaux de sol Terra Maestricht conviennent pour tous les emplois intérieurs et extérieurs : ils sont ignifuges. Les carreaux de séries Terra LED / Terra Maestricht ont un dessin linéaire. Mosa conseille de placer tous les carreaux dans le même sens.

Mosa conseille de poser les carreaux de faïence de la série Linea LED exclusivement avec des joints continus.

Les carreaux Linea LED rectifiés répondent à des normes sévères en matière de planéité. Mais au final, pour obtenir un mur carrelé parfaitement plat, il est impératif que le mur sur lequel le carrelage est posé soit, lui aussi, parfaitement plat et que la pose soit réalisée soigneusement par un professionnel. Par ailleurs, l'utilisation d'un éclairage oblique accentue encore les irrégularités du mur.

Les carreaux de faïence Linea LED répondent largement à la norme EN 14411 BIII et les carreaux de sol et faïence Terra LED / Terra Maestricht à la norme EN 14411 BIIa.

Pour plus d'informations, n'hésitez pas à voir la documentation Mosa, les Fiches Techniques concernés et / ou les Prescriptions en matière de pose et d'installation carreaux LED sur notre site web www.mosa.nl.

Glasierten, keramischen Wandfliesen mit integrierter LED-Beleuchtung. Durch Kombination dieser Lichttechnik mit Linea LED Fliesen können in einem Arbeitsverfahren Wände inklusive Beleuchtung erstellt werden, ohne die sehr aufwändigen und teuren Installationen im Vorfeld realisieren zu müssen. Das Erstellen von Mauernuten und Rohren ist also nicht notwendig. Von jeder Fliese aus führt ein Kabel zur Anschlussstelle. Auch in nassbelasteten Räumen können LED-Fliesen eingesetzt werden, vorausgesetzt die elektrische Installation entspricht der Norm NEN 1010.

Die Anwendung von LED-Beleuchtung hat verschiedene Vorteile:

- keine extra Aufbauhöhe und dadurch ohne Probleme mit anderen Fliesen aus der Kollektion Linea LED kombinierbar;
- Funktion mittels Niederspannung (24V) und dadurch:
 - ein sehr niedriger Stromverbrauch;
 - eine lange Lebensdauer (etwa 50.000 bis 100.000 Leuchtstunden);
 - eine niedrige Wärmeentwicklung;
 - Verarbeitung durch einen Fliesenleger erlaubt;
 - beständig gegen mechanische Belastungen.

Abmessungen 147 x 446 x 10 mm / 297 x 446 x 10 mm
(Dicke Fliese bei Armatur ist +3 mm)
Kabeldicke 2,8 mm
Kabellänge 10 m

Elektromontage: Mosa liefert für den Kabelanschluss und die Stromzufuhr in einem Set ein Anschlusskasten sowie einen Trafo, CE und TÜV zertifiziert. Die LED-Armatur in der Fliese entspricht der Norm IP 67 (= staubdicht und wasserdicht bei vorübergehendem Eintauchen). Da die Fliesen geschliffene Kanten haben, wird eine Fugbreite von 2 bis 4 mm empfohlen.

Die Verarbeitung der LED-Fliesen stellt hohe Ansprüche an den Untergrund sowie an die Qualität der Verarbeitung. In Zusammenarbeit mit Herstellern von Fliesenklebern und Fugmaterialien wurde ein klares und eindeutiges Verarbeitungsgutachten aufgestellt, inklusiv Anschlusskizzen für die Elektromontage (siehe www.mosa.nl).

Mosa übernimmt keine Haftung für Folgeschäden infolge falscher Verarbeitungsmethoden und/oder den falschen Gebrauch von Produkten anders als vom Hersteller vorgeschrieben.

Diese Information gilt auch für die dazugehörigen Bodenfliesen aus der Serie Terra LED, die man auf sowohl Wänden als auch Böden anwenden kann. Terra LED Fliesen sind nicht frostsicher, also Anwendung nur im Innenbereich; Terra Maestricht Bodenfliesen sind frostsicher, also einst im Innen- und Außenbereiche möglich. Die Fliesen der Serien Terra LED / Terra Maestricht haben eine Flammrichtung. Mosa empfiehlt alle Fliesen in der gleichen Flammrichtung zu verlegen.

Mosa empfiehlt die Wandfliesen der Serie Linea LED ausschließlich mit ununterbrochenen Fugen zu verarbeiten. Die rektifizierte Fliesen der Serie Linea LED entsprechen strengen Anforderungen, wenn es um die Ebenheit geht. Damit im Endeffekt jedoch eine gute, straff verlegte Fliesenwand erzielt wird, hat die zu verkleidende Wand sehr flach zu sein und sollte die Verlegung unbedingt von einem Fachmann mit gründlichen Fachkenntnissen durchgeführt werden. Darüber hinaus hebt der Einsatz von streifendem Licht Unebenheiten in der Wand hervor. Die Linea LED Wandfliesen übertreffen sogar die Norm EN 14411 BIII und die Terra LED / Terra Maestricht Boden- und Wandfliesen die Norm EN 14411 BIIa.

Für weitere Informationen siehe die Mosa Dokumentation, den betreffenden Technischen Produktblättern und/oder den Hinweisen für den Einbau und die Installation von LED-Fliesen auf unsere Webseite www.mosa.nl.

Glazed, ceramic wall tiles with integrated LED lighting. By combining this lighting technology with Linea LED tiles, walls including lighting can be tiled together without having to install any fittings in advance. Grooving and cabling are not necessary. Each tile is connected to the electronic supply via a cable. LED tiles can also be laid in wet areas as long as the installation satisfies NEN 1010.

Using LED lighting has a number of benefits:

- a low build-in height; the thickness of the tiles and lighting enables them to be easily laid next to other tiles from the Linea LED collection;
- they use low-tension current (24V) which means:
 - a very low power consumption;
 - a long life (50,000 to 100,000 burning hours);
 - a low heat production;
 - that they can be laid by a tile-layer;
 - that they resist shocks and vibrations.

Dimensions 147 x 446 x 10 mm / 297 x 446 x 10 mm
(thickness of tile at fitting is +3 mm)
cable thickness 2.8 mm
cable length 10 m

Electric installation: for the connection of the cables and the power supply, Mosa provides in one set a connection box and an electronic power supply, CE and TÜV certified. The LED fitting in the tile meets the IP 67 standard (i.e. dust proof and water proof for temporary immersion). Because the tiles have ground edges, a joint-width of 2 to 4 mm is recommended.

The laying of the LED tiles sets high demands on the supporting surface and the quality of laying. In collaboration with manufacturers of tile adhesives and grouting materials, clear and explicit placement instructions have been drawn up, including connection diagrams for the electrical installation (see www.mosa.nl).

Mosa accepts no liability for the consequences of damage resulting from the incorrect laying method and/or use of products that does not adhere to the instructions of the manufacturer(s) concerned.

This information also applies to the matching floor tiles of the Terra LED series, which are used on walls as well as floors. Terra LED tiles are not frost proof, interior use only; Terra Maestricht floor tiles are frost proof, so suitable for both interior and exterior use. The tiles from the Terra LED / Terra Maestricht ranges have got a linear pattern. Mosa advises to fix all tiles in the same direction.

Mosa's advice for the wall tiles of the Linea LED series is to place exclusively with continuous joints.

The rectified Linea LED tiles satisfy strict requirements with respect to flatness, but to obtain a good, smooth tiled wall as an end-result, the wall on which the tiles are laid must be very flat and laying should be done by a professional expert. The use of floodlights also accentuates unevenness in the wall.

Linea LED wall tiles exceed the requirements of Standard EN 14411 BIII and the Terra LED / Terra Maestricht floor and wall tiles Standard EN 14411 BIIa.

For more information please consult the Mosa documentation, the Technical Product Sheets for each series and/or the Fixing and installation instructions for LED tiles on our website www.mosa.nl.

Usage area

Our tiles may be used in residential and commercial environments. Our wall tiles are not frost proof and cannot be used exterior.

Our limited warranty

Royal Mosa warrants that its first choice ceramic tiles are manufactured to specific mentioned ASTM and ISO standards and meet or exceed the requirements of those standards, excluding other standards.

Royal Mosa warrants that its first choice porcelain tiles are manufactured to ANSI-Standards A 137.1 and meet or exceed the requirements of the standard.

Please consult Royal Mosa's sales conditions for complete product warranty details.

Maintenance

Please consult our Cleaning and Maintenance leaflet on our website www.mosa.nl/us, chapter 'Documentation'.

Recycled content

Royal Mosa wall tiles are produced with an environmental friendly recycled content of minimum 22% (floor tiles 21%). Colors do not contain lead particles hazardous to health or environment. Consult www.mosa.nl/us, chapter 'Mosa'.

Disclaimer notes

Like any material, Royal Mosa's porcelain tiles can become slippery when wet. Care should be taken to keep the surface dry at all times.

Our wall tiles should not be installed on high shrinkage mortar beds.

Our tiles should be installed in accordance with the current application guides of the Tile Council of America and/or American National Standards Institute guides and standards. Sizes indicated are nominal. Errors and omissions excepted.

Technical Product Sheets

For more information please consult the Mosa documentation or the Technical Product Sheets for each series and/or the Fixing and installation instructions for LED tiles on our website www.mosa.nl/us, chapter 'Documentation'.

5420 / 5422 >



Terra LED 203LD /
Terra Maestricht 203V >



Cradle to Cradle® Silver certificaat

Duurzaamheid is één van de kernwaarden van Mosa. Mosa is lid van de Dutch Green Building Council en geldt als een innovatieve tegel-fabrikant. De in de Linea LED toegepaste wandtegel én de in de Terra LED toegepaste vloertegel (= Terra Maestricht) zijn een toonaangevend voorbeeld in duurzame productie. Het gehele programma is gecertificeerd met het Cradle to Cradle Silver certificaat en voldoet daarmee aan de hedendaagse en toekomstige eisen voor duurzaam bouwen. De tegels zijn deels samengesteld uit gerecycled materiaal. Alle grondstoffen zijn niet milieubelastend en daarmee geschikt voor hergebruik. Bij de productie wordt uitsluitend groene stroom uit waterkrachtcentrales gebruikt. Mosa tegels zijn ook duurzaam in gebruik en leveren een bijdrage aan een beter binnenklimaat.

Cradle to Cradle® Silver certification

La durabilité est un des principes fondamentaux de Mosa. Mosa, fabricant novateur de carreaux, est membre du Dutch Green Building Council. Le carreau de faïence utilisé dans le Linea LED et le carreau de sol utilisé dans le Terra LED (= Terra Maestricht) sont un exemple éloquent d'une production durable. L'ensemble de la gamme est certifiée Cradle to Cradle Silver et répond ainsi aux exigences actuelles et futures en termes de construction durable. Les carreaux sont en partie fabriqués à partir de matériaux recyclés. Les matières premières ne sont pas nuisibles pour l'environnement et peuvent donc être réutilisées. Le processus de production utilise exclusivement de l'énergie verte provenant de centrales hydroélectriques. Les carreaux de Mosa sont également durables et contribuent à améliorer le climat.

Cradle to Cradle® Silver Zertifikat

Nachhaltigkeit ist einer der Kernwerte von Mosa. Mosa ist Mitglied des Dutch Green Building Council und hat sich als innovativer Fliesenhersteller einen Namen gemacht. Die beim Linea LED verwendete Wandfliese und die beim Terra LED verwendete Bodenfliese (= Terra Maestricht) sind ein maßgebliches Beispiel für nachhaltige Produktion. Das gesamte Programm wurde mit dem Cradle to Cradle Silver Zertifikat ausgezeichnet und entspricht damit den heutigen und zukünftigen Anforderungen, die an nachhaltiges Bauen gestellt werden. Zur Herstellung der Fliesen wird u.a. wiederverwertetes Material verwendet. Jeder der Grundstoffe ist umweltfreundlich und somit zur Wiederverwertung geeignet. Bei der Herstellung wird ausschließlich grüner Strom aus Wasserkraftwerken eingesetzt. Zudem sind Mosa-Fliesen nachhaltig in der Anwendung und tragen zu einem besseren Innenklima bei.

Cradle to Cradle® Silver certified

Sustainability is one of Mosa's core values. Mosa is not only an innovative tile manufacturer but also a member of the Dutch Green Building Council. The wall tile used in the Linea LED and the floor tile used in the Terra LED (= Terra Maestricht) are a leading-edge example of sustainable production. The entire programme carries the Cradle to Cradle Silver certificate, which means that it satisfies present and future requirements for sustainable building. The tiles are partially made from recycled materials; no environment-polluting raw materials are used, making the tiles suitable for reuse. 'Green' electricity from hydro-electric power stations is exclusively used in production. Mosa tiles are also durable and contribute to a better interior climate.



Mosa Tiles have been certified Silver by MBDC/EPEA, for their material content, recyclability and manufacturing characteristics.

Over Mosa

Koninklijke Mosa (sinds 1883) is een innovatieve fabrikant van hoogwaardige keramische wand- en vloertegelproducten. Mosa investeert voortdurend in zijn fabrieken in Maastricht en produceert volgens de modernste technologieën. De fabrieken zijn speciaal ingericht op flexibiliteit en kwaliteit. Mosa is overigens de enige tegelproducent die zijn gehele collectie duurzaam in Nederland produceert. De tegels worden verkocht in vele landen. Het Mosa Design Team ontwikkelt tegels voor en in samenspraak met internationale architecten. Zo blijft Mosa producten maken die passen bij de hedendaagse en toekomstige architectuur.

A propos de Mosa

Koninklijke Mosa (depuis 1883) est un fabricant novateur de produits muraux et sol en céramique de qualité. Mosa investit constamment dans ses usines de Maastricht et produit en s'appuyant sur des technologies dernier cri. Les usines sont spécialement aménagées pour répondre aux exigences de flexibilité et de qualité du secteur. Par ailleurs, Mosa est la seule entreprise de carreaux aux Pays-Bas qui produit toute sa collection de façon durable. Les carreaux sont commercialisés dans de nombreux pays. Le Mosa Design Team développe des carreaux pour et avec des architectes d'envergure internationale. Cette approche permet à Mosa de fabriquer des produits en phase avec l'architecture contemporaine et future.

Über Mosa

Koninklijke Mosa (gegründet 1883) ist ein innovativer Hersteller hochwertiger keramischer Wand- und Bodenfliesenprodukte. Mosa investiert fortwährend in seine Fabriken in Maastricht und produziert nach den modernsten technologischen Erkenntnissen. Die Fabriken sind ganz auf Flexibilität und Qualität ausgerichtet. Übrigens ist Mosa das einzige Fliesenunternehmen, das seine gesamte Kollektion ausschließlich in den Niederlanden herstellt. Die Fliesen werden in vielen Ländern verkauft. Das Mosa Design Team entwickelt Fliesen für und in enger Abstimmung mit internationalen Architekten. So fertigt Mosa immer wieder Produkte an, die sowohl zur heutigen als auch zur zukünftigen Architektur passen.

About Mosa

Since 1883, Royal Mosa has been an innovative manufacturer of high-quality ceramic wall and porcelain unglazed floor tile products. Mosa invests constantly in its factories in Maastricht and uses the latest technologies in production. The factories focus especially on flexibility and quality. Mosa is also the only tile-producing company in the Netherlands to produce its entire collection sustainably. The tiles are sold in many countries. The Mosa Design Team collaborates with international architects to produce tiles specifically for them. Mosa continues to make products that fit the architecture of today and tomorrow.



Contact
tel: 01484 320040
fax: 01484 773170



Koninklijke Mosa bv
Meerssenerweg 358
P.O. Box 1026
NL-6201 BA Maastricht
T +31 (0)43 368 92 29
F +31 (0)43 368 93 56
info@mosa.nl
www.mosa.nl



© Koninklijke Mosa bv Maastricht 2012

Voor de meest recente informatie zie onze website www.mosa.nl.
Pour les informations les plus récentes vous pouvez visiter notre site web www.mosa.nl.
Für aktuelle Informationen besuchen Sie bitte unsere Webseite www.mosa.nl.
For up to date information, please visit our website www.mosa.nl.