

Mosa. Tiles. Greys®



NEWSIZE

**20x20cm
8x8inch**

Greys®

Twaalf grijstonen

De collectie Greys® in het luxe formaat 60 x 60 cm biedt een palet van in totaal twaalf grijstonen. Deze grijstonen zijn gegroepeerd in drie kleur-richtingen: koel, warm en 'mos'-grijs. Elke groep bestaat uit vier kleuren grijs in afgewogen stappen van licht naar donker. Met deze keuze-mogelijkheden biedt Greys de neutrale basis voor interieurs en exterieurs in de gewenste kleursfeer en uitstraling. De optiek van deze ongeglazuurde tegels vertoont een natuurlijke matheid in steeds zeer subtiel wisselende ingetogen kleurschakeringen. Door de geslepen kanten van het formaat 60 x 60 cm is een strakke voeg vanaf 2 mm mogelijk.

Douze tonalités de gris

Proposée dans le luxueux format 60 x 60 cm, la collection Greys® se décline dans non moins de douze tonalités de gris. Ces tonalités de gris sont regroupées en trois classes de couleur : le gris froid, le gris chaud et le gris 'mousse'. Chaque groupe se compose à son tour de quatre couleurs grises allant du clair au foncé par niveaux d'intensité égale. Par ses innombrables possibilités de choix, Greys offre la base neutre aux intérieurs et extérieurs dans l'ambiance et les tonalités souhaitées. Sur le plan optique, ces carreaux non émaillés présentent une matité naturelle aux nuances discrètes toujours très subtiles. Les côtés calibrés du format 60 x 60 cm permettent un joint droit de 2 mm.

Zwölf Grautöne

Die Kollektion Greys® im Luxusformat 60 x 60 cm bietet eine Palette von insgesamt zwölf Grautönen. Diese Grautöne sind in drei Farbrichtungen gruppiert: kühl, warm und 'moos'-grau. Jede dieser Gruppen enthält vier Graufarben, die sich in ausgewogenen Schritten von hell bis dunkel unterscheiden. Dank dieser Wahlmöglichkeiten bietet Greys eine neutrale Grundlage für Innen- und Aussenaustattung in der gewünschten farblichen Stimmung und Ausstrahlung. Die Optik dieser unglasierten Fliesen weist eine natürliche Mattheit in immer sehr subtil wechselnden Farbschattierungen auf. Dank der geschliffenen Seiten im Format 60 x 60 cm ist eine straffe Fuge von 2 mm oder mehr möglich.

Twelve shades of grey

The Greys® collection in the luxury 60 x 60 cm size provides a palette of a total of twelve shades of grey. These shades are divided into three groups: cool, warm and 'moss' grey. Each group consists of four shades of grey graduating from light to dark. With this choice of colours, Greys provides a neutral base for creating interiors and exteriors with precisely the atmosphere and appearance you want. These unglazed porcelain tiles have a natural matt finish in extremely discrete, subtle nuances of colour. The calibrated edges of the 60 x 60 cm size tiles allow for a straight joint of 2 mm.



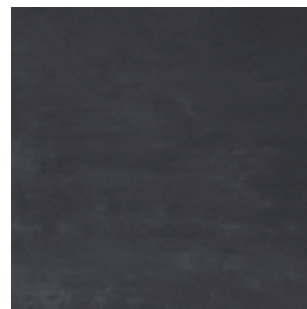
225V / 225VV



226V / 226VV



227V



203V / 203VV



228V



236V



229V



230V



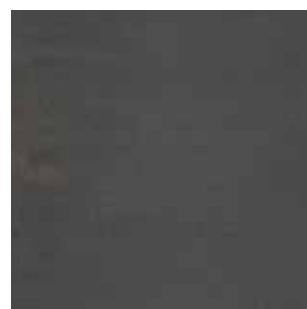
221V



222V



223V



237V



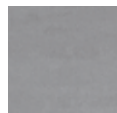


Formaten

De collectie is ook beschikbaar in verschillende strokenformaten en door de combinatie van stroken en de tegelformaten 30 x 60 en 60 x 60 cm adviseert Mosa bij deze collectie tevens negen legpatronen. De subtiliteit van de verschillende kleuren Greys maakt het mogelijk een patroon te creëren, waarbij de formaatcombinatie de meeste aandacht krijgt. Deze Cradle to Cradle® Silver gecertificeerde tegels zijn uitermate geschikt voor duurzaam bouwen. De slijt- en krasvaste kwaliteit en het probleemloos onderhoud zijn een waarborg voor een tegellevens lang onveranderd uiterlijk, zelfs bij zeer intensief gebruik.



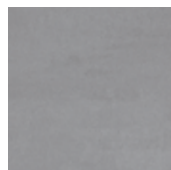
15 x 15 cm / 6 x 6 inch



20 x 20 cm / 8 x 8 inch



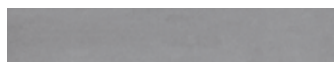
15 x 30 cm / 6 x 12 inch



30 x 30 cm / 12 x 12 inch



45 x 45 cm / 18 x 18 inch



10 x 60 cm / 4 x 24 inch



20 x 60 cm / 8 x 24 inch



30 x 60 cm / 12 x 24 inch



60 x 60 cm / 24 x 24 inch



90 x 90 cm / 36 x 36 inch



60 x 120 cm / 24 x 48 inch

Formats

Cette collection est également proposée dans plusieurs formats de listels. La combinaison de ces listels avec les carreaux de formats 30 x 60 et 60 x 60 cm est l'occasion pour Mosa de conseiller neuf poses. La subtilité des différentes couleurs de la collection Greys permet en effet la création des poses mettant véritablement en valeur la combinaison de formats divers. Ces carreaux certifiés Cradle to Cradle® Silver sont parfaitement adaptés aux constructions durables. La qualité, la résistance à l'usure et aux éraflures et l'entretien ultra facile garantissent la longévité du carrelage sans la moindre altération, même en cas d'usage intensif.

Formate

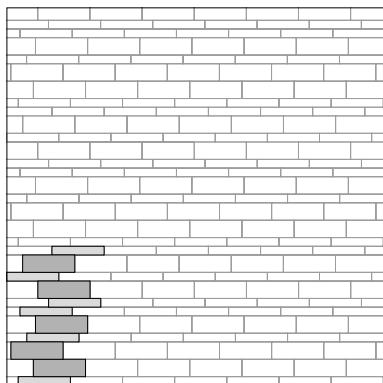
Die Kollektion ist auch in verschiedenen Streifenformaten verfügbar, und dank der Kombination dieser Streifen und der Fliesenabmessungen 30 x 60 und 60 x 60 cm empfiehlt Mosa in dieser Kollektion außerdem neun Verlegebeispiele. Die Subtilität der verschiedenen Farben der Greys-Serie ermöglicht ein Muster, die der Formatkombination die größte Aufmerksamkeit zuerkennt. Diese Cradle to Cradle® Silver zertifizierten Fliesen eignen sich hervorragend im Rahmen nachhaltigen Bauens. Die abnutzungs- und kratzbeständige Qualität sowie die problemlose Wartung stellen eine Gewährleistung dafür dar, dass das Aussehen der Fliese ein Leben lang unverändert bleibt, selbst bei sehr intensiver Nutzung.

Sizes

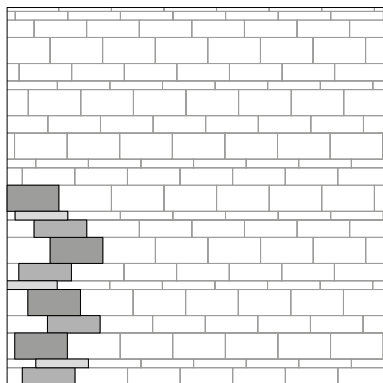
The collection is also available in a variety of plank widths. The combination of planks and the 30 x 60 and 60 x 60 cm tile sizes has prompted Mosa to advise nine laying patterns with this collection. The subtlety of the different shades in the Greys collection makes it possible to create a pattern that draws optimum attention to the combination of tile sizes. These Cradle to Cradle® Silver certified tiles are ideal for use in sustainable construction projects. Wear and scratch resistant quality and problem-free maintenance guarantee that the tiles will retain their appearance for a long time, even in the case of very intensive use.

Voor standaard beschikbare formaten en kleuren zie de matrix verderop in deze brochure of raadpleeg onze website www.mosa.nl.
Pour les formats et couleurs standard disponibles, regardez la matrice plus loin dans cette brochure ou consultez notre site web www.mosa.nl.
Wenn Sie Informationen zu den Größen und Farben aus unserem Standardangebot wünschen, finden Sie diese in der Matrix weiter hinten in dieser Broschüre oder auf unserer Webseite www.mosa.nl.
For standard sizes and colours available, see the matrix furtheron in this brochure or consult our website www.mosa.nl.

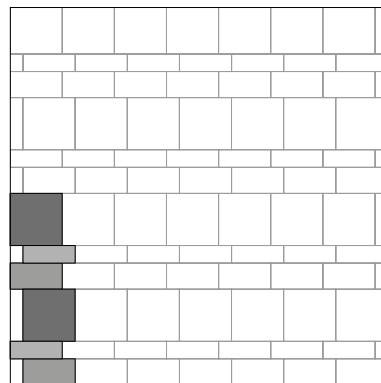
Tegelpatronen / motifs de carreaux / Verlegemuster / tile patterns



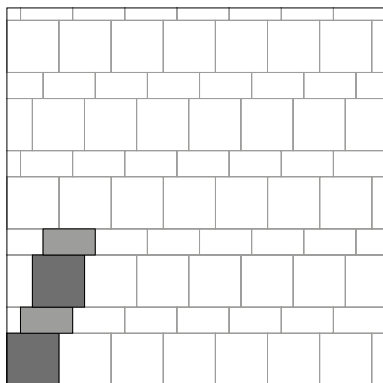
GS-1
38% /m² 10 x 60 cm / 4 x 24 inch
62% /m² 20 x 60 cm / 8 x 24 inch



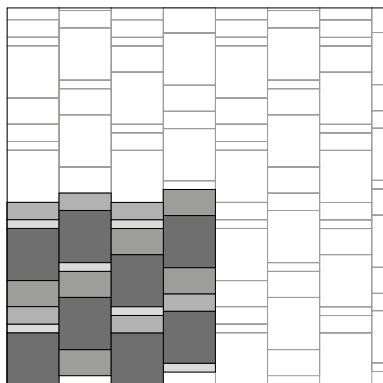
GS-2
13% /m² 10 x 60 cm / 4 x 24 inch
35% /m² 20 x 60 cm / 8 x 24 inch
52% /m² 30 x 60 cm / 12 x 24 inch



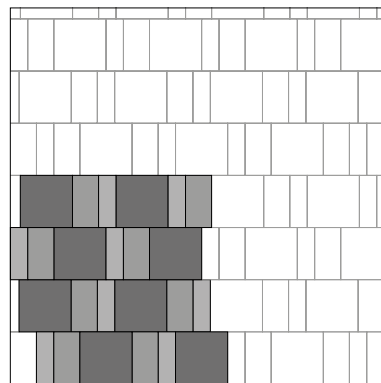
GS-3
18% /m² 20 x 60 cm / 8 x 24 inch
27% /m² 30 x 60 cm / 12 x 24 inch
55% /m² 60 x 60 cm / 24 x 24 inch



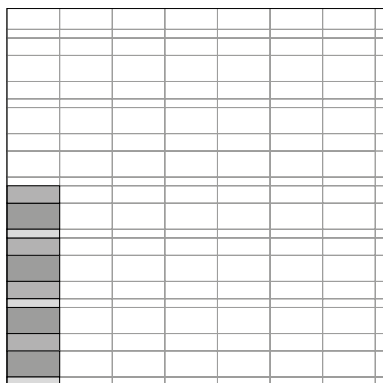
GS-4
33% /m² 30 x 60 cm / 12 x 24 inch
67% /m² 60 x 60 cm / 24 x 24 inch



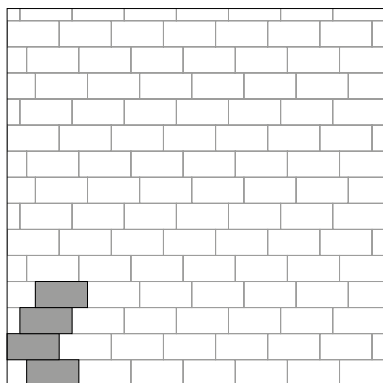
GS-5
7% /m² 10 x 60 cm / 4 x 24 inch
14% /m² 20 x 60 cm / 8 x 24 inch
22% /m² 30 x 60 cm / 12 x 24 inch
57% /m² 60 x 60 cm / 24 x 24 inch



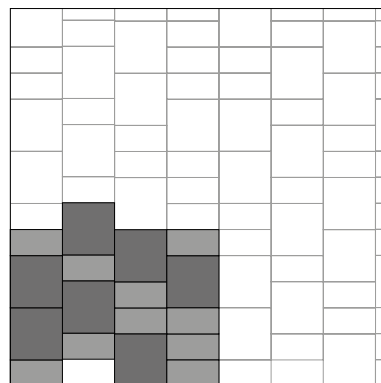
GS-6
18% /m² 20 x 60 cm / 8 x 24 inch
27% /m² 30 x 60 cm / 12 x 24 inch
55% /m² 60 x 60 cm / 24 x 24 inch



GS-7
13% /m² 10 x 60 cm / 4 x 24 inch
35% /m² 20 x 60 cm / 8 x 24 inch
52% /m² 30 x 60 cm / 12 x 24 inch



GS-8
100% /m² 30 x 60 cm / 12 x 24 inch



GS-9
42% /m² 30 x 60 cm / 12 x 24 inch
58% /m² 60 x 60 cm / 24 x 24 inch

- 10 x 60 cm / 4 x 24 inch
- 20 x 60 cm / 8 x 24 inch
- 30 x 60 cm / 12 x 24 inch
- 60 x 60 cm / 24 x 24 inch



Formaten / formats / Formate / sizes

no.	15 x 15 cm / 6 x 6 inch	15 x 15 cm / 6 x 6 inch	15 x 30 cm / 6 x 12 inch	15 x 30 cm / 6 x 12 inch	20 x 20 cm / 8 x 8 inch	20 x 20 cm / 8 x 8 inch	30 x 30 cm / 12 x 12 inch	30 x 30 cm / 12 x 12 inch	30 x 60 cm / 12 x 24 inch	45 x 45 cm / 18 x 18 inch	60 x 60 cm / 24 x 24 inch	60 x 60 cm / 24 x 24 inch	60 x 120 cm / 24 x 48 inch	90 x 90 cm / 36 x 36 inch	90 x 90 cm / 36 x 36 inch	10 x 60 cm / 4 x 24 inch	20 x 60 cm / 8 x 24 inch	kleur couleur Farbe colour
	VV	RM*	V	RM*	V	RM*	V	RL	V	V	V	RL	V	V	RL	V	V	
225	•	•	•	•	•	•	•	•	•	•	•							licht koel grijs / gris frais clair / hell kühl grau / light cool grey
226	•	•	•	•	•	•	•	•	•	•	•		•	•				midden koel grijs / gris frais moyen / mittel kühl grau / mid cool grey
227													•	•				donker koel grijs / gris frais foncé / dunkel kühl grau / dark cool grey
203	•	•	•	•	•	•	•	•	•	•	•	•	•	•				koel zwart / noir frais / kühl schwarz / cool black
228							•				•							licht warm grijs / gris chaleureux clair / hell warm grau / light warm grey
236							•		•		•					•	•	midden warm grijs / gris chaleureux moyen / mittel warm grau / mid warm grey
229							•		•		•	•	•	•		•	•	donker warm grijs / gris chaleureux foncé / dunkel warm grau / dark warm grey
230							•		•		•			•				warm zwart / noir chaleureux / warm schwarz / warm black
221											•							licht mosgrijs / gris mousse clair / hell moosgrau / light moss-grey
222											•							midden mosgrijs / gris mousse moyen / mittel moosgrau / mid moss-grey
223											•							donker mosgrijs / gris mousse foncé / dunkel moosgrau / dark moss-grey
237											•							moszwart / noir mousse / mooschwarz / moss-black

* antislip / antidérapant / trittsicher / non-slip

De artikelen in het formaat 60 x 120 cm zijn door en door gekleurd. / Les articles dans le format 60 x 120 cm sont en pleine masse. / Die Artikel im Format 60 x 120 cm sind durchgefärbt. / The articles in the size 60 x 120 cm / 24 x 48 inch are full body.

Alle tegels zijn voorzien van geslepen kanten, met uitzondering van de formaten 15 x 15, 15 x 30, 20 x 20 en 30 x 30 cm. / Tous les carreaux sont rectifiés à l'exception des formats 15 x 15, 15 x 30, 20 x 20 et 30 x 30 cm.

Alle Fliesen sind maßhaltig geschliffen, mit Ausnahme der Formate 15 x 15, 15 x 30, 20 x 20 und 30 x 30 cm.

All tiles are rectified, except the sizes 15 x 15 cm / 6 x 6 inch, 15 x 30 cm / 6 x 12 inch, 20 x 20 cm / 8 x 8 inch and 30 x 30 cm / 12 x 12 inch.

Accessoires / accessoires / Formteile / accessories

no.	30 x 9,5 cm / 12 x 3.8 inch	60 x 9,5 cm / 24 x 3.8 inch	90 x 9,5 cm / 36 x 3.8 inch	120 x 9,5 cm / 48 x 3.8 inch	15 x 15 cm / 6 x 6 inch	15 x 15 cm / 6 x 6 inch	30 x 30 cm / 12 x 12 inch	30 x 120 cm / 12 x 48 inch	30 x 120 cm / 12 x 48 inch	BP Plint / plinthe droite / Stehsokkel / skirting	VM Douchebakplint / pièce courante / Gefälleformstück / sloping shower edge tile
	BP	BP	BP	BP	VM**	HM**	T	TV	HV		
225	•	•			•	•	•				
226	•	•	•	•	•	•	•	•	•		
227	•	•	•	•	•	•	•	•	•		
203	•	•	•	•	•	•	•	•	•		
228	•	•					•				
236	•	•					•				
229	•	•	•	•			•	•	•		
230	•	•	•	•			•				
221											
222											
223											
237	•										

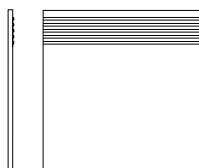


30 x 9,5 cm / 12 x 3.8 inch
60 x 9,5 cm / 24 x 3.8 inch
90 x 9,5 cm / 36 x 3.8 inch
120 x 9,5 cm / 48 x 3.8 inch



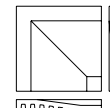
15 x 15 cm / 6 x 6 inch

T
Traptegel (rechte voorzijde) / nez de marche (bord droit)
Treppenfliese (eckige Kante) / stair-tread (straight edge)



30 x 30 cm / 12 x 12 inch

HM
Douchebakoekplint / angle rentrant /
Eckformstück / sloping shower corner piece



15 x 15 cm / 6 x 6 inch

** De artikelnummers van VM en HM zijn 103, 125 en 126 en zijn combineerbaar met de respectievelijke 200-artikelnummers. / Les numéros d'article de VM et HM, à savoir le 103, 125 et 126 peuvent être combinés avec les numéros d'article 200 respectifs. / VM und HM besitzen die Artikelnummern 103, 125 und 126 und lassen sich mit den entsprechenden 200er-Artikelnummern kombinieren. / The VM and HM article numbers are 103, 125 and 126 and can be combined with the respective 200 article numbers.

TV
Traptegel (rechte voorzijde) / nez de marche (bord droit) / Treppenfliese (eckige Kante) / stair-tread (straight edge)



30 x 120 cm / 12 x 48 inch

HV
Traptegel (met hoek) / nez de marche (avec coin) / Treppenfliese (mit Ecke) / stair-tread (with corner)



30 x 120 cm / 12 x 48 inch

Prijzen / prix / Preise / prices

203VV - 226VV / 203RM - 226RM	15 x 15 cm / 6 x 6 inch	U 397
203V - 226V / 203RM - 226RM	15 x 30 cm / 6 x 12 inch	U 435
203V - 226V / 203RM - 226RM	20 x 20 cm / 8 x 8 inch	U 434
203V - 236V / 203RL - 226RL	30 x 30 cm / 12 x 12 inch	U 446
203V - 236V	30 x 60 cm / 12 x 24 inch	U 828
203V - 226V	45 x 45 cm / 18 x 18 inch	U 551
203V - 237V / 203RL - 229RL	60 x 60 cm / 24 x 24 inch	U 804
203V - 229V	60 x 120 cm / 24 x 48 inch	U 858
203V - 230V / 229RL	90 x 90 cm / 36 x 36 inch	U 862
203V - 236V	10 x 60 cm / 4 x 24 inch	U 859
203V - 236V	20 x 60 cm / 8 x 24 inch	U 845
203BP - 236BP	30 x 9,5 cm / 12 x 3.8 inch	D 69
203BP - 237BP	60 x 9,5 cm / 24 x 3.8 inch	D 117
203BP - 230BP	90 x 9,5 cm / 36 x 3.8 inch	D 249
203BP - 229BP	120 x 9,5 cm / 48 x 3.8 inch	D 332
103VM - 126VM / 103HM - 126HM	15 x 15 cm / 6 x 6 inch	D 93
203T - 236T	30 x 30 cm / 12 x 12 inch	D 148
203TV - 229TV	30 x 120 cm / 12 x 48 inch	D 380
203HV - 229HV	30 x 120 cm / 12 x 48 inch	D 676

Bij elke productgroep wordt de prijsgroep vermeld. De prijsgroep begint met "U" (= prijs per m²) of "D" (= prijs per stuk). De bijbehorende prijzen staan in de prijzentabel in de Mosa documentatie.

Pour chaque groupe de produits, le groupe de prix est mentionné. Le groupe de prix commence par "U" (= prix par m²) ou "D" (= prix par pièce). Les prix correspondants se trouvent dans la documentation Mosa.

Bei jeder Produktgruppe steht die Preisgruppe. Die Preisgruppe fängt an mit "U" (= Preis pro m²) oder "D" (= Preis pro Stück). In der Preisübersicht der Mosa Dokumentation sind die entsprechenden Preise aufgeführt.

Each product group is followed by its price group. The price group starts with "U" (= price per m²) or "D" (= price per piece). Prices according to the price groups are in the Mosa documentation.

Verpakking / conditionnement / Verpackung / packaging

no.	mm	inch	st-pcs/ m ²	st-pcs/ m ¹	st-pcs/ doos-bte- Krt-box	doos-bte- Krt-box/ pallet	st-pcs/ pallet	m ² / pallet	kg/ m ²	kg/ pallet
203VV - 226VV / 203RM - 226RM	146 x 146 x 7	6 x 6 x 0.28	44	-	33 = 0,75 m ²	92	3.036	69,0	15,3	1.082
203V - 226V / 203RM - 226RM	146 x 296 x 10	6 x 12 x 0.40	22	-	24 = 1,091 m ²	46	1.104	50,2	22,3	1.146
203V - 226V / 203RM - 226RM	196 x 196 x 10	8 x 8 x 0.40	25	-	15 = 0,60 m ²	78	1.170	46,8	23,0	1.100
203V - 236V / 203RL - 226RL	296 x 296 x 10	12 x 12 x 0.40	11	-	10 = 0,909 m ²	48	480	43,6	23,3	1.043
203V - 236V	297 x 597 x 12	12 x 24 x 0.47	5,56	-	4 = 0,719 m ²	48	192	34,5	26,5	941
203V - 226V	446 x 446 x 10	18 x 18 x 0.40	5	-	5 = 1,00 m ²	28	140	28,0	23,9	693
203V - 237V / 203RL - 229RL	597 x 597 x 12	24 x 24 x 0.47	2,8	-	3 = 1,071 m ²	30	90	32,1	27,8	918
203V - 229V	597 x 1197 x 13	24 x 48 x 0.51	1,4	-	1 = 0,714 m ²	35	35	25,0	30,5	787
203V - 230V / 229RL	897 x 897 x 13	36 x 36 x 0.51	1,23	-	1 = 0,813 m ²	36	36	29,3	30,2	909
203V - 236V	97 x 597 x 12	4 x 24 x 0.47	16,7	-	12 = 0,721 m ²	56	672	40,4	27,2	1.119
203V - 236V	197 x 597 x 12	8 x 24 x 0.47	8,3	-	6 = 0,721 m ²	45	270	32,5	27,7	925
203BP - 236BP	296 x 95 x 10	12 x 3.8 x 0.40	-	3,33	21 = 6,31 m ¹	-	-	-	-	-
203BP - 237BP	597 x 95 x 12	24 x 3.8 x 0.47	-	1,67	12 = 7,19 m ¹	-	-	-	-	-
203BP - 230BP	897 x 95 x 13	36 x 3.8 x 0.51	-	1,11	6 = 5,41 m ¹	-	-	-	-	-
203BP - 229BP	1197 x 95 x 13	48 x 3.8 x 0.51	-	0,83	6 = 7,23 m ¹	-	-	-	-	-
103VM - 126VM	146 x 146 x 8(-18)	6 x 6 x 0.32(-0.71)	-	6,67	21 = 3,15 m ¹	80	1.680	-	-	883
103HM - 126HM	146 x 146 x 8(-18)	6 x 6 x 0.32(-0.71)	-	-	16	-	-	-	-	-
203T - 236T	296 x 296 x 10	12 x 12 x 0.40	-	3,33	10 = 3,00 m ¹	48	480	-	-	1.008
203TV - 229TV	297 x 1197 x 13	12 x 48 x 0.51	-	0,83	2 = 2,41 m ¹	42	84	-	-	922
203HV - 229HV	297 x 1197 x 13	12 x 48 x 0.51	-	0,83	2 = 2,41 m ¹	22	44	-	-	541





Technische data vloertegels / données techniques carreaux de sol / technische Daten Bodenfliesen / technical data floor tiles

Eigenschap Lengte en breedte Dikte Rechtheid der zijden	ISO-test 10545-2 10545-2 10545-2	Norm EN 14411 Bla +/- 0,6%, max. +/- 2,0 mm +/- 5%, max. +/- 0,5 mm +/- 0,5%, max. +/- 1,5 mm	Mosa-norm 15 x 15 / 15 x 30 / 20 x 20 / 30 x 30 cm: +/- 0,3%; overige formaten: +/- 0,04% +/- 3% 15 x 15 / 20 x 20 cm: +/- 0,5%; 15 x 30 cm: +/- 0,5% en +/- 0,3%; 30 x 30 cm: +/- 0,3%; 30 x 60 cm: +/- 0,03% en +/- 0,02%; overige formaten: +/- 0,02% 15 x 15 / 15 x 30 / 20 x 20 / 30 x 30 cm: +/- 0,6%; overige formaten: +/- 0,02% 15 x 15 / 15 x 30 / 20 x 20 cm: +/- 0,4%; 60 x 120 / 90 x 90 cm: +/- 0,15%, max. -1,2 / +1,8 mm; overige formaten: +/- 0,2% +/- 0,15%, max. +/- 1,8 mm 15 x 15 / 15 x 30 / 20 x 20 cm: +/- 0,4%; overige formaten: +/- 0,2% bovenzijde: < 0,05%; onderzijde: ≤ 0,3% ≥ 1600 N	Toepassing Ongeglazuurde vloertegels zijn vorstbestand en dus algemeen toepasbaar binnen en buiten. De tegels hebben een vlamrichting. Mosa adviseert de tegels allemaal in dezelfde richting te verwerken. Garantie De vloertegels voldoen ruimschoots aan de norm EN 14411 Bla. Onderhoud Voor adviezen voor bouwreiniging, dagelijks en periodiek onderhoud: zie de Mosa documentatie of www.mosa.nl . Aansprakelijkheid Onder vochtige omstandigheden kunnen vloertegels glad worden. Mosa aanvaardt geen aansprakelijkheid voor gevolgen van ongevallen die hierdoor veroorzaakt worden. Voor verdere informatie zie de Mosa documentatie of de betreffende Technische Productbladen op onze website www.mosa.nl .
Vlakheid diagonaal Scheluwte Wateropneming Breuklast Buigsterkte Slagvastheid Slijtweerstand Lineaire uitzettingscoëfficiënt Thermische schokvastheid Vorstbestandheid Chemische bestandheid Antislipwaarde/loopveiligheid Cradle to Cradle®	10545-2 10545-2 10545-3 10545-4 10545-4 10545-5 10545-6 10545-8 10545-9 10545-12 10545-13	+/- 0,5%, max. +/- 2,0 mm +/- 0,5%, max. +/- 2,0 mm ≤ 0,5% < 7,5 mm: 700 N; ≥ 7,5 mm: 1300 N 35 N/mm ² niet vereist 175 mm ³ 9 x 10 ⁻⁶ [K ⁻¹] vereist vereist ≥ klasse UB conform CEN/TS 16165	40 N/mm ² 0,86 120 +/- 30 mm ³ 8 x 10 ⁻⁶ [K ⁻¹] bestand bestand klasse UA R10 (V); R10/A (VV); R11/B (RM); R11/C (RL) Silver	
Caractéristique Longueur et largeur Épaisseur Rectitude des arêtes	Test ISO 10545-2 10545-2 10545-2	Norme EN 14411 Bla +/- 0,6 %, max. +/- 2,0 mm +/- 5 %, max. +/- 0,5 mm +/- 0,5 %, max. +/- 1,5 mm	Norme Mosa 15 x 15 / 15 x 30 / 20 x 20 / 30 x 30 cm : +/- 0,3 % ; autres formats : +/- 0,04 % +/- 3 % 15 x 15 / 20 x 20 cm : +/- 0,5 % ; 15 x 30 cm : +/- 0,5 % et +/- 0,3 % ; 30 x 30 cm : +/- 0,3 % ; 30 x 60 cm : +/- 0,03 % et +/- 0,02 % ; autres formats : +/- 0,02 % 15 x 15 / 15 x 30 / 20 x 20 / 30 x 30 cm : +/- 0,6 % ; autres formats : +/- 0,02 % 15 x 15 / 15 x 30 / 20 x 20 cm : +/- 0,4 % ; 60 x 120 / 90 x 90 cm : +/- 0,15 %, max. -1,2 / +1,8 mm ; autres formats : +/- 0,2 % +/- 0,15 %, max. +/- 1,8 mm 15 x 15 / 15 x 30 / 20 x 20 cm : +/- 0,4 % ; autres formats : +/- 0,2 % la surface : < 0,05 % ; la face de pose : ≤ 0,3 % ≥ 1600 N	Application Les carreaux de sol non émaillés conviennent pour tous les emplois intérieurs et extérieurs : ils sont ingénie-fils. Les carreaux ont un dessin linéaire. Mosa conseille de placer tous les carreaux dans le même sens. Garantie Les carreaux de sol répondent largement à la norme EN 14411 Bla. Entretien Pour des conseils de nettoyage après carrelage, quotidien ou périodique : voir la documentation Mosa ou www.mosa.nl . Responsabilité Les carreaux de sol peuvent devenir glissants dans un environnement humide. Mosa décline toute responsabilité pour les conséquences d'accidents causés de ce fait. Pour plus d'informations, n'hésitez pas à voir la documentation Mosa ou les Fiches Techniques concernés sur notre site web www.mosa.nl .
Orthogonalité Courbure latérale Courbure diagonale Voile à la diagonale Absorption d'eau Charge de rupture Résistance à la flexion Résistance au choc Résistance à l'abrasion Coefficient de dilatation linéaire Résistance au choc thermique Résistance au gel Résistance chimique Antidérapance Cradle to Cradle®	10545-2 10545-2 10545-2 10545-2 10545-3 10545-4 10545-4 10545-5 10545-6 10545-8 10545-9 10545-12 10545-13	+/- 0,5 %, max. +/- 2,0 mm +/- 0,5 %, max. +/- 2,0 mm +/- 0,5 %, max. +/- 2,0 mm +/- 0,5 %, max. +/- 2,0 mm ≤ 0,5 % < 7,5 mm : 700 N ; ≥ 7,5 mm : 1300 N 35 N/mm ² non exigée 175 mm ³ 9 x 10 ⁻⁶ [K ⁻¹] exigée exigée ≥ classe UB conformément CEN/TS 16165	40 N/mm ² 0,86 120 +/- 30 mm ³ 8 x 10 ⁻⁶ [K ⁻¹] résistant résistant classe UA R10 (V) ; R10/A (VV) ; R11/B (RM) ; R11/C (RL) Silver	
Eigenschaft Länge und Breite Dicke Geradheit der Kanten Rechtwinkligkeit Kantenwölbung Mittelpunktswölbung Flügeligkeit Wasseraufnahme Bruchlast Biegefestigkeit Schlagfestigkeit Tiefenverschleiß unglasiert Ausdehnungskoeffizient Temperaturwechselbeständigkeit Frostbeständigkeit Chemische Beständigkeit Trittsicherheit Cradle to Cradle®	ISO Prüfung 10545-2 10545-2 10545-2 10545-2 10545-2 10545-3 10545-4 10545-4 10545-5 10545-6 10545-8 10545-9 10545-12 10545-13	Norm EN 14411 Bla +/- 0,6%, max. +/- 2,0 mm +/- 5%, max. +/- 0,5 mm +/- 0,5%, max. +/- 1,5 mm +/- 0,5%, max. +/- 2,0 mm +/- 0,5%, max. +/- 2,0 mm +/- 0,5%, max. +/- 2,0 mm +/- 0,5%, max. +/- 2,0 mm ≤ 0,5% < 7,5 mm: 700 N; ≥ 7,5 mm: 1300 N 35 N/mm ² nicht gefordert 175 mm ³ 9 x 10 ⁻⁶ [K ⁻¹] gefordert gefordert ≥ Klasse UB gemäß CEN/TS 16165	Norm Mosa 15 x 15 / 15 x 30 / 20 x 20 / 30 x 30 cm: +/- 0,3%; übrige Formate: +/- 0,04% +/- 3% 15 x 15 / 20 x 20 cm: +/- 0,5%; 15 x 30 cm: +/- 0,5% und +/- 0,3%; 30 x 30 cm: +/- 0,3%; 30 x 60 cm: +/- 0,03% und +/- 0,02%; übrige Formate: +/- 0,02% 15 x 15 / 15 x 30 / 20 x 20 / 30 x 30 cm: +/- 0,6%; übrige Formate: +/- 0,02% 15 x 15 / 15 x 30 / 20 x 20 cm: +/- 0,4%; 60 x 120 / 90 x 90 cm: +/- 0,15%, max. -1,2 / +1,8 mm; übrige Formate: +/- 0,2% +/- 0,15%, max. +/- 1,8 mm 15 x 15 / 15 x 30 / 20 x 20 cm: +/- 0,4%; übrige Formate: +/- 0,2% Oberfläche: < 0,05%; Scherben: ≤ 0,3% ≥ 1600 N 40 N/mm ² 0,86 120 +/- 30 mm ³ 8 x 10 ⁻⁶ [K ⁻¹] beständig beständig Klasse UA R10 (V); R10/A (VV); R11/B (RM); R11/C (RL) Silver	Anwendungsbereich Unglasierte Bodenfliesen sind frostsicher, also ist Einsatz im Innen- und Außenbereiche möglich. Die Fliesen haben eine Flammrichtung. Mosa empfiehlt alle Fliesen in der gleichen Flammrichtung zu verlegen. Garantie Die Bodenfliesen übertreffen sogar die Norm EN 14411 Bla. Pflege Für Empfehlungen über Baureinigung, tägliche Pflege und periodische Pflege: siehe die Mosa Dokumentation oder www.mosa.nl . Haftung Unter feuchten Bedingungen können Bodenfliesen glatt werden. Mosa übernimmt keinerlei Haftung für die Folgen von Unfällen, die dadurch verursacht werden. Für weitere Informationen siehe die Mosa Dokumentation oder die betreffenden Technischen Produktblättern auf unserer Webseite www.mosa.nl .
Property Length and width Thickness Straightness of sides Rectangularity Edge curvature Centre curvature Warpage Water absorption Breaking load Bending strength Impact resistance Wear resistance Coefficient of linear thermal expansion Thermal shock resistance Frost resistance Chemical resistance Non-slip value / walking safety Cradle to Cradle®	Test ISO 10545-2 10545-2 10545-2 10545-2 10545-2 10545-3 10545-4 10545-4 10545-5 10545-6 10545-8 10545-12 10545-13	Standard EN 14411 Bla +/- 0,6%, max. +/- 2,0 mm +/- 5%, max. +/- 0,5 mm +/- 0,5%, max. +/- 1,5 mm +/- 0,5%, max. +/- 2,0 mm +/- 0,5%, max. +/- 2,0 mm +/- 0,5%, max. +/- 2,0 mm +/- 0,5%, max. +/- 2,0 mm ≤ 0,5% < 7,5 mm: 700 N; ≥ 7,5 mm: 1300 N 35 N/mm ² not required 175 mm ³ 9 x 10 ⁻⁶ [K ⁻¹] required required ≥ class UB CEN/TS 16165	Standard Mosa 15 x 15 / 15 x 30 / 20 x 20 / 30 x 30 cm: +/- 0,3%; other sizes: +/- 0,04% +/- 3% 15 x 15 / 20 x 20 cm: +/- 0,5%; 15 x 30 cm: +/- 0,5% and +/- 0,3%; 30 x 30 cm: +/- 0,3%; 30 x 60 cm: +/- 0,03% and +/- 0,02%; other sizes: +/- 0,02% 15 x 15 / 15 x 30 / 20 x 20 / 30 x 30 cm: +/- 0,6%; other sizes: +/- 0,02% 15 x 15 / 15 x 30 / 20 x 20 cm: +/- 0,4%; 60 x 120 / 90 x 90 cm: +/- 0,15%, max. -1,2 / +1,8 mm; other sizes: +/- 0,2% +/- 0,15%, max. +/- 1,8 mm 15 x 15 / 15 x 30 / 20 x 20 cm: +/- 0,4%; other sizes: +/- 0,2% toplayer: < 0,05%; body: ≤ 0,3% ≥ 1600 N 40 N/mm ² 0,86 120 +/- 30 mm ³ 8 x 10 ⁻⁶ [K ⁻¹] resistant resistant class UA R10 (V); R10/A (VV); R11/B (RM); R11/C (RL) Silver	Usage area Unglazed porcelain floor tiles are frost proof, so suitable for both interior and exterior use. The tiles have got a linear pattern. Mosa advises to fix all tiles in the same direction. Warranty The floor tiles exceed the requirements of Standard EN 14411 Bla. Maintenance For information about the 'Builders Clean' together with daily and periodic maintenance please consult the Mosa documentation or www.mosa.nl . Liability Floor tiles may become slippery when wet. Mosa can accept no liability for the consequences of accidents caused by this. For more information please consult the Mosa documentation or the Technical Product Sheets for each series on our website www.mosa.nl .
Technical data Water absorption Abrasive wear Breaking strength Bond strength Facial dimension (range) Range of thickness Actual thickness Warpage (calibrated) edge Warpage (rectified) edge Warpage (calibrated) diagonal Warpage (rectified) diagonal Wedging (calibrated) Wedging (rectified) Freeze-thaw cycle Mohs scale Modules of rupture Coefficient of friction Dynamic Coefficient of Friction (DCOF)	ASTM test C 373 C 1243 C 648 C 482 C 499 C 499 C 499 C 485 C 485 C 485 C 485 C 502 C 502 C 1026 C 1026 C 674 C 1028 BOT 3000	Requirements ≤ 0,5% ≥ 175 mm ³ ≥ 250 lbs ≥ 50 psi +/- 0,5% ≤ 0,04 inch +/- 0,75% +/- 0,4% +/- 0,5% +/- 0,4% +/- 0,5% +/- 0,25% quartzite 2,000 psi ≥ 0,6 ≥ 0,42	Standard Mosa surface: < 0,05%; body: ≤ 0,3% 88 mm ³ 6" / 8" / 12" / 18": ≥ 766 lbs; other dimensions: ≥ 1036 lbs 246 psi 0,19% 0,016 x x < 0,019 inch 6": 0,28 inch = 9/32"; 8": 0,31 inch = 1/32"; 12": 0,40 inch = 13/32"; 18": 0,47 inch = 15/32"; 36": 0,51 inch = 16/32" 6" / 8" / 12": -0,16% ≤ x ≤ 0,07% -0,12% ≤ x ≤ 0,02% 6" / 8" / 12": -0,16% ≤ x ≤ 0,00% -0,14% ≤ x ≤ -0,02% 6" / 8" / 12": -0,23% ≤ x ≤ 0,19% -0,14% ≤ x ≤ 0,16% frost proof 8 7,650 psi V/VV: 0,89 (dry) / 0,77 (wet); RL: 0,94 (dry) / 0,80 (wet) V/VV: 0,76; RL: 0,75; RM: 0,65	Usage area Our frost proof floor tiles may be used in residential and commercial environments. Our limited warranty Royal Mosa warrants that its first choice porcelain tiles are manufactured to ANSI-Standards A 137.1 and meet or exceed the requirements of the standard. Please consult Royal Mosa's sales conditions for complete product warranty details. Maintenance Please consult our Cleaning and Maintenance leaflet on our website www.mosa.nl/us , chapter 'Documentation'. Recycled content Royal Mosa floor tiles are produced with an environmental friendly recycled content of minimum 21%. Colors do not contain lead particles hazardous to health or environment. Consult www.mosa.nl/us , chapter 'Mosa'. Disclaimer notes Like any material, Royal Mosa's porcelain tiles can become slippery when wet. Care should be taken to keep the surface dry at all times. Our tiles should be installed in accordance with the current application guides of the Tile Council of America and/or American National Standards Institute guides and standards. Sizes indicated are nominal. Errors and omissions excepted. Technical Product Sheet For more information please consult the Mosa documentation or the Technical Product Sheet Greys® on our website www.mosa.nl/us , chapter 'Documentation'.



Cradle to Cradle® Silver certificaat

Duurzaamheid is één van de kernwaarden van Mosa. Mosa is lid van de Dutch Green Building Council en geldt als een innovatieve tegel-fabrikant. Greys is een toonaangevend voorbeeld in duurzame productie. Het gehele programma is gecertificeerd met het Cradle to Cradle Silver certificaat en voldoet daarmee aan de hedendaagse en toekomstige eisen voor duurzaam bouwen. De tegels zijn deels samengesteld uit gerecycled materiaal. Alle grondstoffen zijn niet milieubelastend en daarmee geschikt voor hergebruik. Bij de productie wordt uitsluitend groene stroom uit waterkrachtcentrales gebruikt. Mosa tegels zijn ook duurzaam in gebruik en leveren een bijdrage aan een beter binnenklimaat.

Cradle to Cradle® Silver certification

La durabilité est un des principes fondamentaux de Mosa. Mosa, fabricant novateur de carreaux, est membre du Dutch Green Building Council. Les carreaux Greys sont un exemple éloquent d'une production durable. L'ensemble de la gamme est certifiée Cradle to Cradle Silver et répond ainsi aux exigences actuelles et futures en termes de construction durable. Les carreaux sont en partie fabriqués à partir de matériaux recyclés. Les matières premières ne sont pas nuisibles pour l'environnement et peuvent donc être réutilisées. Le processus de production utilise exclusivement de l'énergie verte provenant de centrales hydroélectriques. Les carreaux de Mosa sont également durables et contribuent à améliorer le climat.

Cradle to Cradle® Silver Zertifikat

Nachhaltigkeit ist einer der Kernwerte von Mosa. Mosa ist Mitglied des Dutch Green Building Council und hat sich als innovativer Fliesenhersteller einen Namen gemacht. Greys ist ein maßgebliches Beispiel für nachhaltige Produktion. Das gesamte Programm wurde mit dem Cradle to Cradle Silver Zertifikat ausgezeichnet und entspricht damit den heutigen und zukünftigen Anforderungen, die an nachhaltiges Bauen gestellt werden. Zur Herstellung der Fliesen wird u.a. wiederverwertetes Material verwendet. Jeder der Grundstoffe ist umweltfreundlich und somit zur Wiederverwertung geeignet. Bei der Herstellung wird ausschließlich grüner Strom aus Wasserkraftwerken eingesetzt. Zudem sind Mosa-Fliesen nachhaltig in der Anwendung und tragen zu einem besseren Innenklima bei.

Cradle to Cradle® Silver certified

Sustainability is one of Mosa's core values. Mosa is not only an innovative tile manufacturer but also a member of the Dutch Green Building Council. Greys is a leading-edge example of sustainable production. The entire programme carries the Cradle to Cradle Silver certificate, which means that it satisfies present and future requirements for sustainable building. The tiles are partially made from recycled materials; no environment-polluting raw materials are used, making the tiles suitable for reuse. 'Green' electricity from hydro-electric power stations is exclusively used in production. Mosa tiles are also durable and contribute to a better interior climate.



Cradle to Cradle^{CM} is a multi-attribute program that assesses products for safety to human & environmental health, design for future use cycles, and sustainable manufacturing processes.

Over Mosa

Koninklijke Mosa (sinds 1883) is een innovatieve fabrikant van hoogwaardige keramische wand- en vloertegelproducten. Mosa investeert voortdurend in zijn fabrieken in Maastricht en produceert volgens de modernste technologieën. De fabrieken zijn speciaal ingericht op flexibiliteit en kwaliteit. Mosa is overigens de enige tegelproducent die zijn gehele collectie duurzaam in Nederland produceert. De tegels worden verkocht in vele landen. Het Mosa Design Team ontwikkelt tegels voor en in samenspraak met internationale architecten. Zo blijft Mosa producten maken die passen bij de hedendaagse en toekomstige architectuur.

À propos de Mosa

Koninklijke Mosa (depuis 1883) est un fabricant novateur de produits muraux et sol en céramique de qualité. Mosa investit constamment dans ses usines de Maastricht et produit en s'appuyant sur des technologies dernier cri. Les usines sont spécialement aménagées pour répondre aux exigences de flexibilité et de qualité du secteur. Par ailleurs, Mosa est la seule entreprise de carreaux aux Pays-Bas qui produit toute sa collection de façon durable. Les carreaux sont commercialisés dans de nombreux pays. Le Mosa Design Team développe des carreaux pour et avec des architectes d'envergure internationale. Cette approche permet à Mosa de fabriquer des produits en phase avec l'architecture contemporaine et future.

Über Mosa

Koninklijke Mosa (gegründet 1883) ist ein innovativer Hersteller hochwertiger keramischer Wand- und Bodenfliesenprodukte. Mosa investiert fortwährend in seine Fabriken in Maastricht und produziert nach den modernsten technologischen Erkenntnissen. Die Fabriken sind ganz auf Flexibilität und Qualität ausgerichtet. Übrigens ist Mosa das einzige Fliesenunternehmen, das seine gesamte Kollektion ausschließlich in den Niederlanden herstellt. Die Fliesen werden in vielen Ländern verkauft. Das Mosa Design Team entwickelt Fliesen für und in enger Abstimmung mit internationalen Architekten. So fertigt Mosa immer wieder Produkte an, die sowohl zur heutigen als auch zur zukünftigen Architektur passen.

About Mosa

Since 1883, Royal Mosa has been an innovative manufacturer of high-quality ceramic wall and porcelain unglazed floor tile products. Mosa invests constantly in its factories in Maastricht and uses the latest technologies in production. The factories focus especially on flexibility and quality. Mosa is also the only tile-producing company in the Netherlands to produce its entire collection sustainably. The tiles are sold in many countries. The Mosa Design Team collaborates with international architects to produce tiles specifically for them. Mosa continues to make products that fit the architecture of today and tomorrow.



Contact

tel: 01484 320040

fax: 01484 773170



Koninklijke Mosa bv

Meerssenerweg 358

P.O. Box 1026

NL-6201 BA Maastricht

T +31 (0)43 368 92 29

F +31 (0)43 368 93 56

info@mosa.nl

www.mosa.nl



© Koninklijke Mosa bv Maastricht 2011

Voor de meest recente informatie zie onze website www.mosa.nl.

Pour les informations les plus récentes vous pouvez visiter notre site web www.mosa.nl.

Für aktuelle Informationen besuchen Sie bitte unsere Webseite www.mosa.nl.

For up to date information, please visit our website www.mosa.nl.